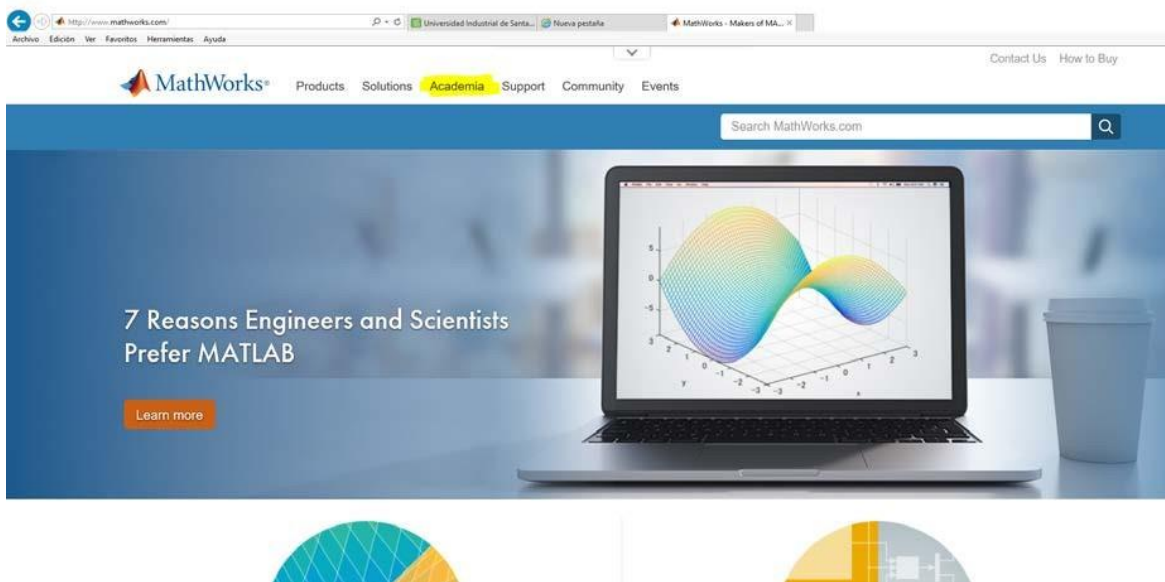


## MANUAL USO LICENCIA MATLAB PARA DOCENTES E INVESTIGADORES

El siguiente manual tiene como fin dar las instrucciones necesarias para el registro, descarga e instalación de la suite de Matlab licenciada por Universidad Antonio Nariño para todos los estudiantes en los productos MATLAB, Simulink y todos los toolboxes de la aplicación:

Para ello debe contar con acceso a internet durante todo el proceso, debe contar con acceso a su cuenta de correo institucional con el dominio @uan.edu.co, dado que el registro solo está permitido con estas cuentas.

1. ir a <http://www.mathworks.com/>
2. seleccionar el link:



3. seleccionar la opción Log in



4. seleccionar create account usando su cuenta de dominio ~~XXX~~@uan.edu.co

Log in to your MathWorks Account or create a new one.

**Log in to your MathWorks Account**

Email Address or User ID:

Password:

[Forgot your password?](#)

Keep me logged in

[Log In](#)

Don't have a MathWorks Account? [Create Account](#)

5. Recibirá un correo con la verificación de creación de la cuenta:

Verify your email address

1. Go to your inbox for [centic\\_soporte@uis.edu.co](mailto:centic_soporte@uis.edu.co).
2. Click the link in the email we sent you.

Didn't get the email?

1. Check your spam folder.
2. [Send me the email again.](#)
3. For additional assistance, see [Email Verification](#) or contact [Customer Support](#).



6. Diligencie el formato con sus datos :

The image shows a web form for creating a MathWorks account. The form includes the following fields and sections:

- First Name:** A text input field containing the name "nandri".
- Last Name:** An empty text input field.
- User ID (Optional):** An empty text input field with a note: "Must include 6 to 16 alphanumeric characters and start with a letter (Example: jsmith00) Learn more".
- Password:** An empty text input field.
- Password Confirmation:** An empty text input field.
- What describes your role?:** A dropdown menu with "Please select" as the current selection.
- Department:** A dropdown menu with "Please select" as the current selection.
- Associate Your Account to a License:** A section with the heading "Associate Your Account to a License" and the text "If you have MATLAB already, enter your activation key or license number here. What will this allow me to do?". It contains an input field for the "Activation Key or License Number (Optional)" and a note: "Type 'license' at the MATLAB prompt to get your license number or get an activation key from your MATLAB administrator."
- Footer:** A checkbox labeled "I want a sales representative to contact me" and a blue "Create" button.

En el campo activation key or license number digitar:

**DOCENTES E INVESTIGADORES:**

**17039-80252-85702-31935-59330**

Recibirá un correo de activación de la cuenta

Your MathWorks Account has recently been associated with a license for MathWorks software.

We recommend that you:

Log in to <http://www.mathworks.com/mwaccount> and confirm that your account information is correct.

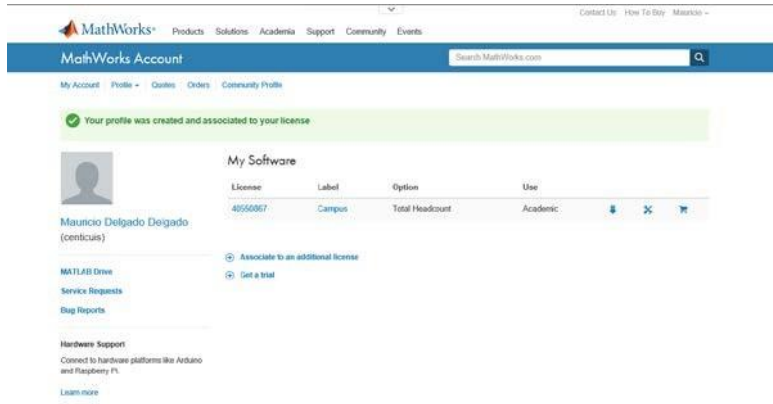
Take a look at other license benefits you can access to optimize your MATLAB experience.  
[https://www.mathworks.com/support/association/benefits\\_of\\_associating.html](https://www.mathworks.com/support/association/benefits_of_associating.html)

Sincerely,

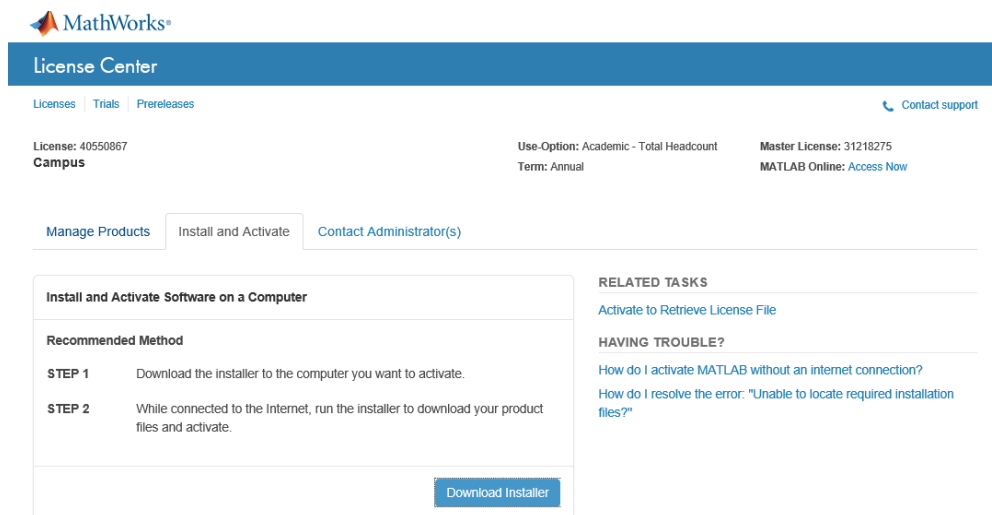
MathWorks Customer Service Team

[Privacy policy](#)

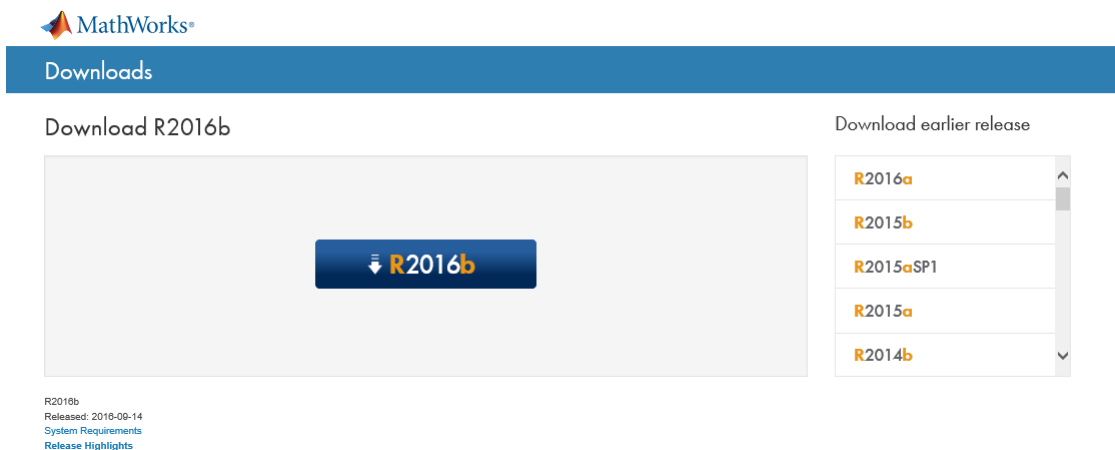
Al ingresar lo enviará a la página para realizar la descarga:



7. Realice la descarga del programa dando click en el #delicencia, seleccionar install and activate y dar click en down load installer



8. Descarga la versión deseada de Matlab



9. Seleccionar el sistema operativo donde será instalado :

### Download R2016b Installer

#### 1. Choose Installer

- Windows (64-bit)
- Mac OS X (Intel 64-bit)
- Linux (64-bit)

#### 2. Download product files

Run the installer and log in as `centic_soporte@uis.edu.co`.

#### Learn MATLAB Now

Learn core MATLAB functionality with this free, interactive, self-paced course.

» [Get Started](#)

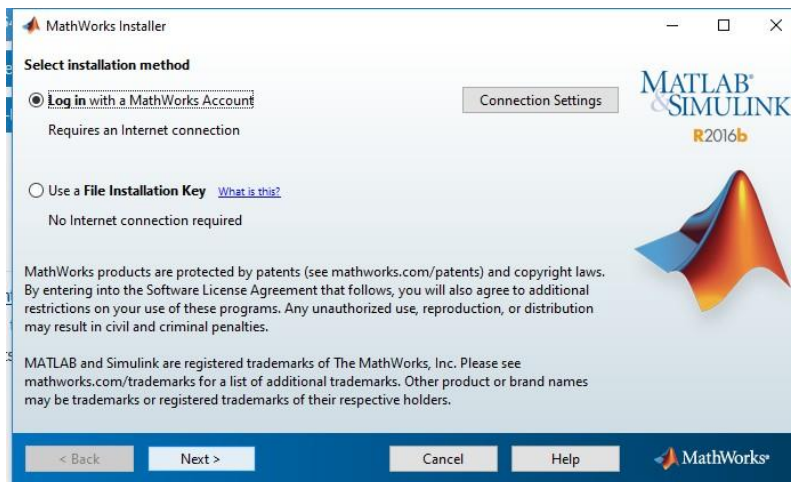
#### Helpful Links

[R2016b System Requirements](#)

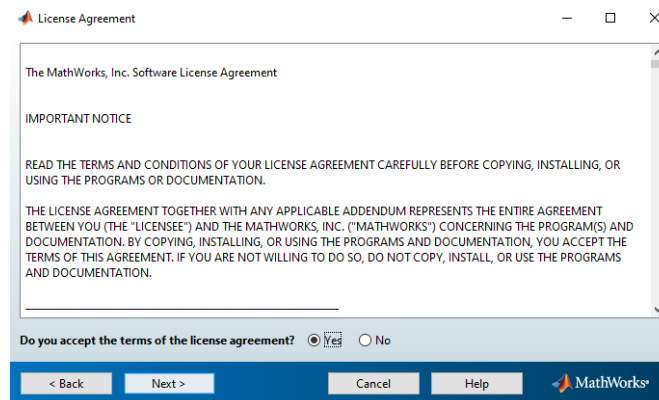
[View instructions for running the installer](#)

When do I select my products?

10. Se solicita conectarse a la plataforma de descarga con sus credenciales de acuerdo al registro realizado en la plataforma, dar click en connection settings.



10. Dar click en la opción yes para aceptar los términos de la licencia.



11. Digitar su credenciales de registro

Log in

Log in to your MathWorks Account

Email address:

Password:

[Forgot your password?](#)

Create a MathWorks Account (requires an Activation Key)

< Back    Next >    Cancel    Help    MathWorks®

12. seleccionar la licencia registrada y dar click en next.

License Selection

**Select a license or enter an Activation Key**

The installer will determine which products to install based on your license.

Select a license:

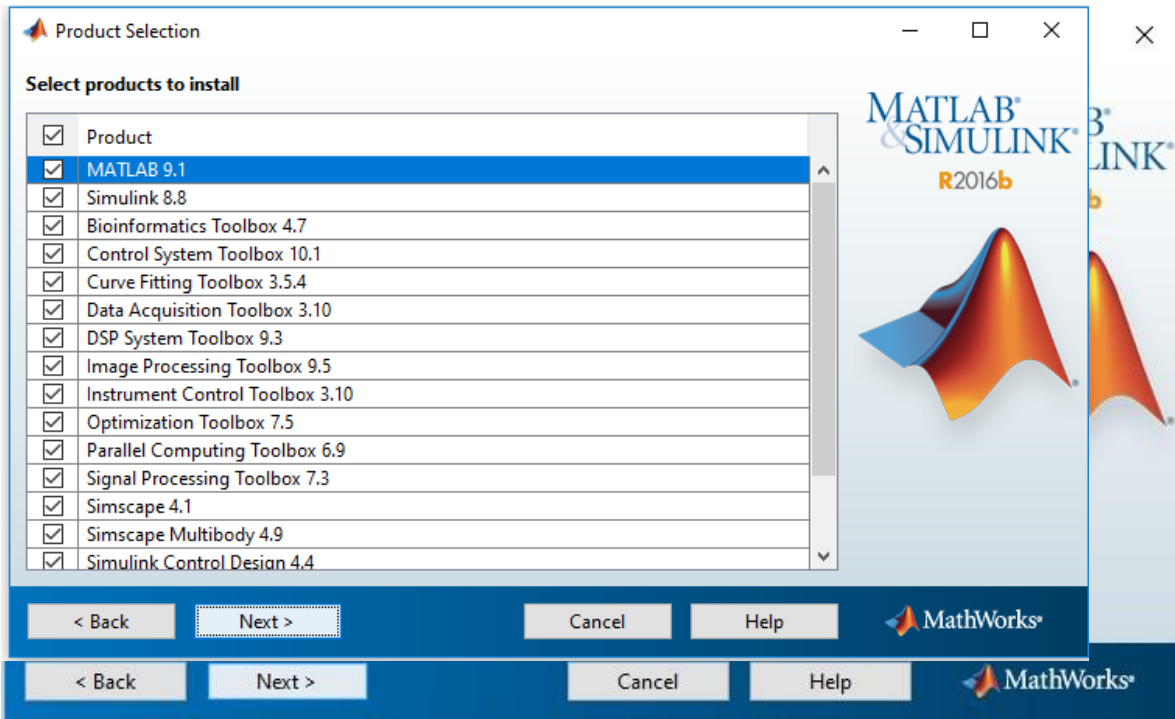
License	Label	Option
40550867	Campus	Academic - Total Headcount

Enter an Activation Key for a license not listed:

You may have received the [Activation Key](#) from the Administrator of the license.

< Back    Next >    Cancel    Help    MathWorks®

13. Seleccionar el directorio de instalación, si no dejar el por defecto y dar click en next

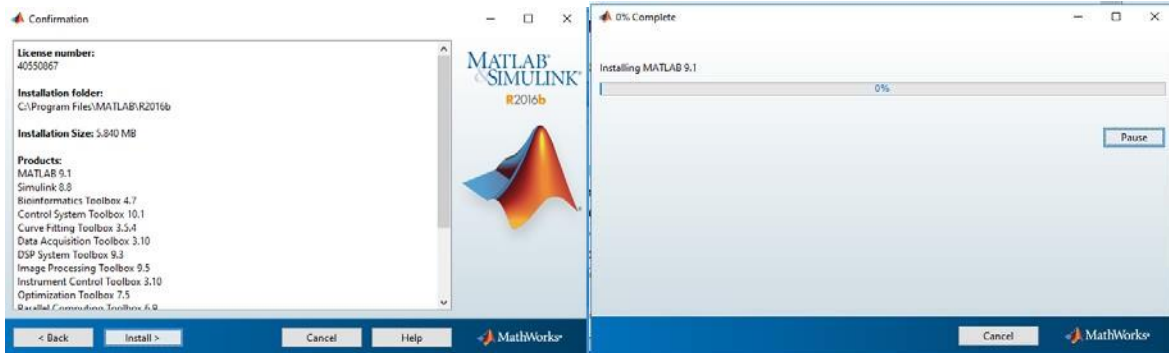


14. Seleccionar los programas deseados para su instalación (en caso de no deseartodos los licenciados).

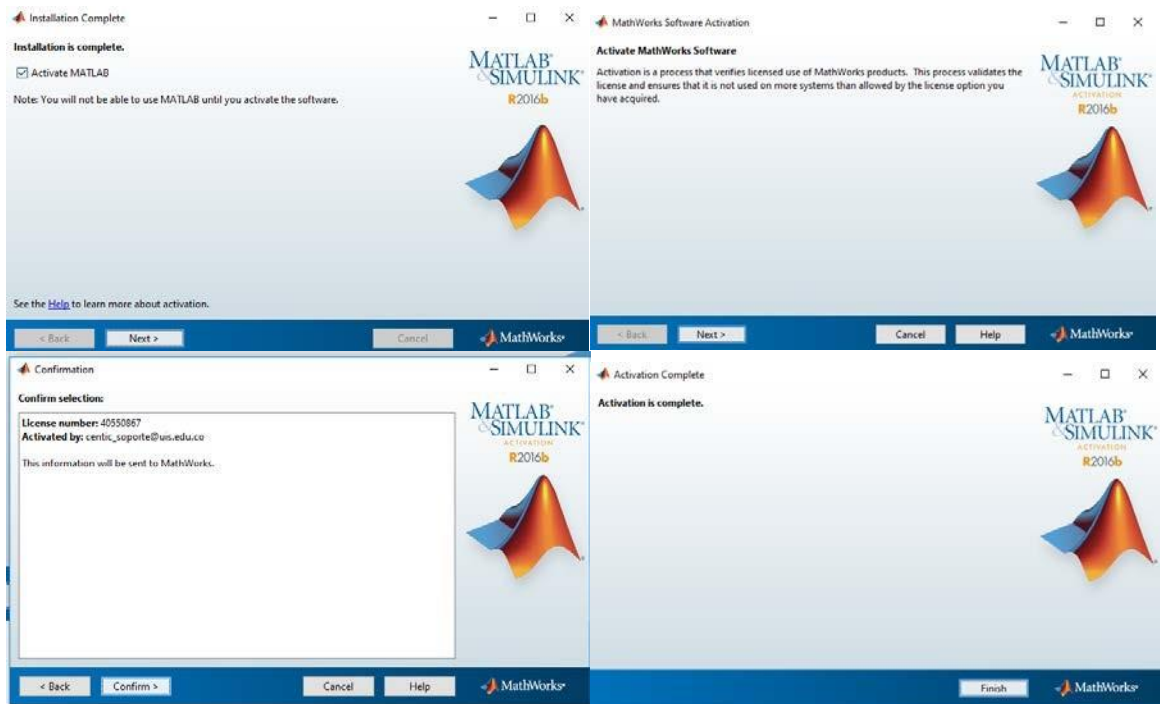
15. Determinar si se desea crear accesos directos y dar click en next.



16. Dar click en install para iniciar la instalación y se iniciara el proceso de instalación el cual demorara entre 20 a 40 minutos de acuerdo a su velocidad de conexión a internet.



17. Una vez finalizada la instalación se solicita la activación del producto, dar click en next, confirm y finish



Si tiene alguna inquietud por favor escribir un correo electrónico al correo:

[matlab.estudiantes@uan.edu.co](mailto:matlab.estudiantes@uan.edu.co)

La persona de soporte le responderá una vez sea revisada su inquietud.